

Comparativa - Pianta dei controsoffitti - Quadrante A
scala: 1 : 50

Per ulteriori specifiche e dettagli si faccia riferimento agli elaborati:

TAV. 07324_E_ARC_EG_PO_P3_003_01
Piano di posa dei controsoffitti - Piano piano terzo - Quadrante A

TAV. 07324_E_ARC_EG_CS_P3_003_00
Progetto - Abaco dei controsoffitti

LEGENDA

- ZONA NON OGGETTO D'INTERVENTO
COSTRUZIONI
COSTRUZIONI

LEGENDA CONTROSOFFITTI

- Controsoffitto non previsto
Nuovo controsoffitto

LEGENDA DEI SIMBOLI GRAFICI

- ZONA NON OGGETTO D'INTERVENTO
ZONA OGGETTO D'INTERVENTO
Quote altimetriche di progetto finito architettonico
Quote altimetriche di progetto rustico / finito strutturale
Quote altimetriche in sezione di progetto finito architettonico
Quote altimetriche in sezione di progetto rustico / finito strutturale
M MONTALETIGHE
MLA MONTALETIGHE ANTINCENDIO
A ASCENSORE

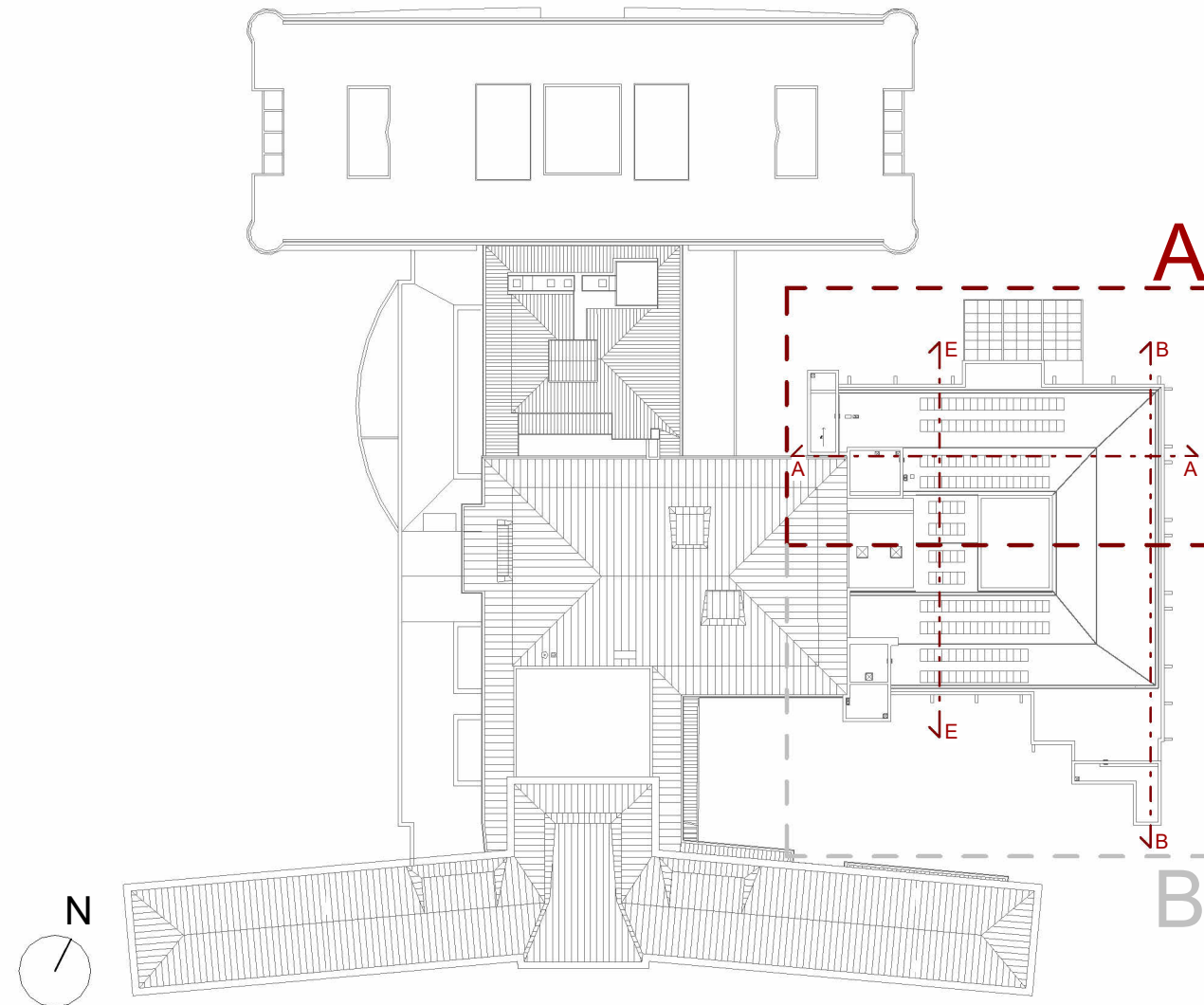
NOTE GENERALI

Tutte le misure delle quote sono in centimetri, tranne dove espressamente indicato.
Le quote riferite a porte e serramenti sono in centimetri.

PRESCRIZIONI

- Il presente disegno deve essere interpretato insieme agli elaborati grafici impiantistici correlati ed alle specifiche.
- Le misure devono essere verificate dalla ditta esecutrice in cantiere e, in ogni caso, qualsiasi variazione dovrà essere comunicata alla D.L.
- Verificare eventuali interferenze con impianti esistenti.
- Dovranno essere verificate tutte le predisposizioni/forometrie/tracce presenti nelle tavole impiantistiche (tracce per nuovi scanchi condensa, tracce per spostamento lavandini, etc.).

KEYPLAN



REGIONE DEL VENETO

ULSS3 SERENISSIMA

Servizio Sanitario Nazionale - Regione del Veneto

AZIENDA ULSS N° 3 SERENISSIMA

Via Don Federico Tosatto n° 147 30174 Venezia VE

tel. 041/9657111 - P.E.C. protocollo.ulss3@pecveneto.it

Direzione Servizi Tecnici e Patrimoniali

Distretto Mirano Dolo

PROGETTO ESECUTIVO

Progettazione esecutiva di n° 6 sale operatorie al 3° piano Blocco Est

OD 03D Ospedale di Dolo (VE)

CUP J42C2100010002 - CIG B34EBCF7C

VISTO: IL DIRETTORE GENERALE:

DOTT. EDGARDO CONTATO

VISTO: IL DIRETTORE SANITARIO:

DOTT. GIOVANNI CARRETTA

RESPONSABILE UNICO PROG:

ING. PETER FRANCIS CASAGRANDE

PROGETTAZIONE ESECUTIVA:

PRISMA ENGINEERING s.r.l.

Via M. Tullio, n° 10A

35020 Villanova di Bassano (PD)

tel. +39 049 998550

www.primaengineering.it

PROGETTISTA:

Ing. Luciano Viero

COORDINATORE PER LA SICUREZZA IN FASE DI PROGETTAZIONE:

Ing. Luciano Viero

COLLABORATORI:

PROGETTAZIONE ARCH. E OPERE EDILI:

Ing. Lucrezia Carraro

PROGETTAZIONE IMPIANTI ELETTRICI E SPECIALI:

Ing. Daniela Scarpa

PROGETTAZIONE IMPIANTI MECCANICI:

Ing. Andrea Tonello

PROGETTAZIONE IMPIANTI PREVENZIONE INCENDI:

Ing. Paola Trevisani

DATA PRIMA REVISIONE:

29/11/2024

CODICE ELABORATO:

07324_E_ARC_EG_CS_P3_001_01

SCALA:

1:50

REV.

01

OGGETTO:

Costruzioni - Pianta dei controsoffitti piano terzo - Quadrante A

REV.

DATA:

NOTE DI REVISIONE:

RED.

CON.

APP.

0

29/11/2024

PRIMA EMISSIONE

A.P.

L.C.

L.V.

1

21/02/2025

AGGIORNAMENTO

A.P.

L.C.

L.V.